



THE BEST OF THE BEST  
브레인티저스

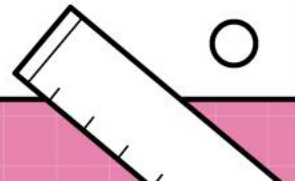
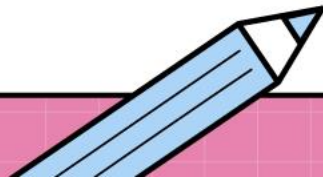


# 스마트쿠키

6세 이상 / 1인 / 사고력 게임



A





THE BEST OF THE BEST  
브레인티저스

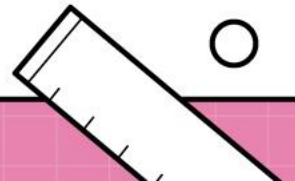
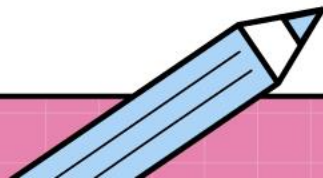
# 구성품



64개의 로직 퍼즐들, 정답, 용어설명이 들어있는 책  
3가지 모양과 3가지 색깔의 9개의 쿠키들  
3X3 격자무늬의 판  
게임 설명서



A





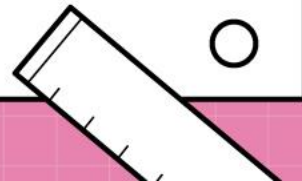
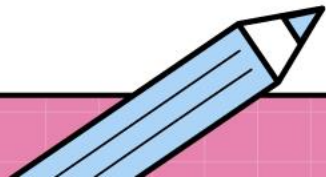
THE BEST OF THE BEST  
브레인티저스

# 게임 목표

모든 힌트들을 보고 9개의 쿠키들을 3X3 격자무늬 판에 놓으면서  
로직 퍼즐을 해결하는 것입니다.



A





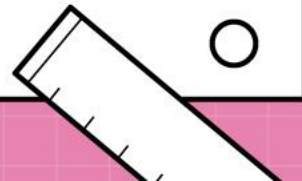
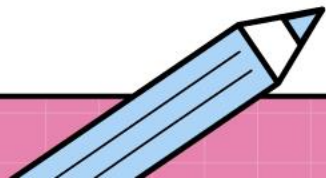
THE BEST OF THE BEST  
브레인티저스

# 단서 이해하기

퍼즐 북은 8개의 섹션으로 나뉘어져 있고 뒤로 갈수록 난이도가 점점 높아집니다. 각 세션의 앞부분에는 새로운 종류의 단서들이 글과 그림으로 설명되어 있습니다. 만약 어린 아이들이 새로운 힌트를 이해하는 데 도움이 필요하다면 그림으로 된 예들을 사용하는 것이 좋습니다. 각각의 힌트는 간단한 풀이방법을 그림으로 보여줍니다. 힌트가 긍정적이냐 부정적이냐에 따라서 쿠키를 어디에 놓을 수 있는지 혹은 놓을 수 없는지를 나타내 줍니다.



A





THE BEST OF THE BEST  
브레인티저스

# 단서 이해하기



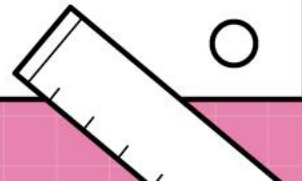
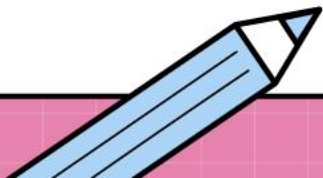
긍정적인 힌트 : 쿠키또는 쿠키 타입을 놓을 수 있다는 표시



부정적인 힌트: 쿠키또는 쿠키 타입을 놓을 수 없다는 표시



A





THE BEST OF THE BEST  
브레인티저스

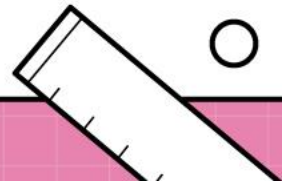
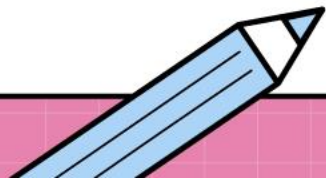
# 단서 이해하기



특정한 쿠키: 이 힌트는 구체적으로 쿠키의 모양과 색깔을 알려 줍니다.



A





THE BEST OF THE BEST  
브레인티저스

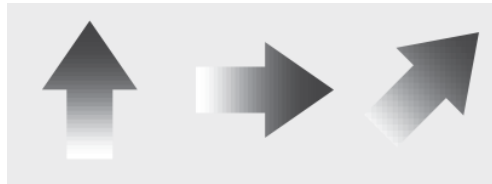
# 단서 이해하기



모양 : 쿠키의 모양은 알려주지만 색깔은 알려 주지 않습니다.



색깔: 쿠키의 맛이나 색을 알려 주지만 모양은 알려 주지 않습니다.

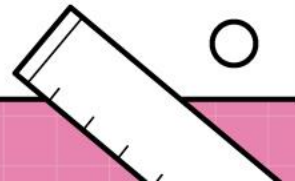
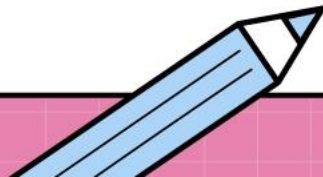


화살표: 쿠키나 쿠키의 타입을 화살표의 방향으로 놓아야 합니다.

예를 들어, 오른쪽 화살표는 쿠키를 다른 쿠키의 오른쪽에 놓아야 된다는 것을 의미합니다.(바로 옆칸에 놓던지 아니면 한 칸을 띄고 놓아도 됩니다.)



A





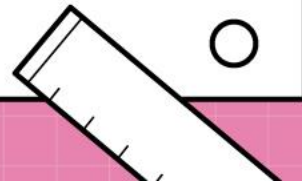
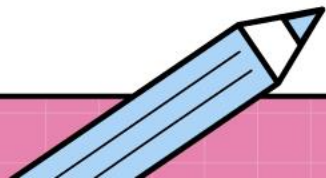
THE BEST OF THE BEST  
브레인티저스

# 퍼즐 레벨

퍼즐 북의 수준이 올라갈수록, 새로운 논리 개념들이 점차 소개됩니다. 플레이어들은 새로운 개념들을 배우고 연역적 추리를 적용하는데 자신감을 갖게 됩니다. 어린 플레이어의 경우에는 최대한 어른들이 개입하지 않고 그들의 속도에 맞게 발전할 수 있도록 격려해 줘야합니다.



A







THE BEST OF THE BEST  
브레인티저스

# 해답

각 퍼즐의 해답은 퍼즐북의 뒷편에 수록되어 있습니다.

각 퍼즐은 한개의 정답만이 있습니다.

해답을 보기 전에 플레이어들은 모든 힌트들에 맞게 쿠키들을 놓았는지 모순은 없는지 확인해야 합니다.

만약 당신의 것이 해답과 다르다면, 당신은 어떤 힌트들을 따르지 않았거나 잘못 이해한 것입니다. 규칙을 다시 검토해보고 정확하게 각 힌트들을 이해한 후에, 당신의 해답이 어떤 힌트를 따르지 않았는지를 살펴 보아야 합니다.



A

